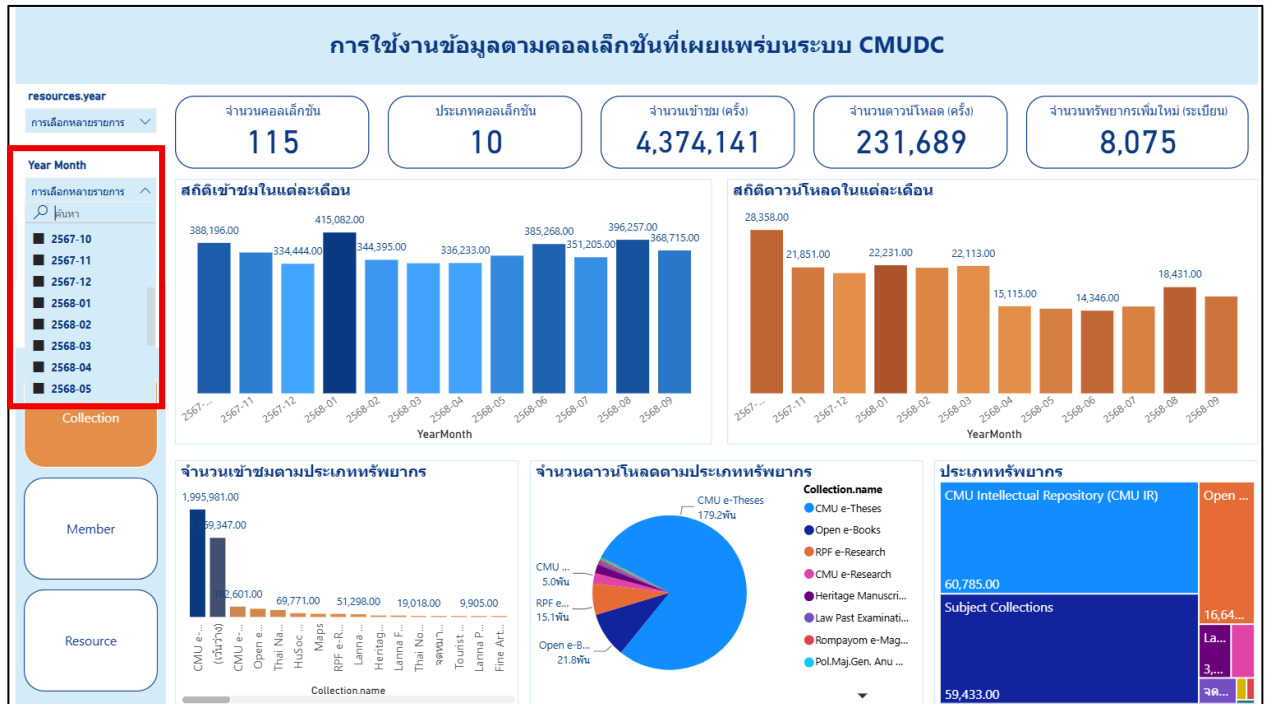
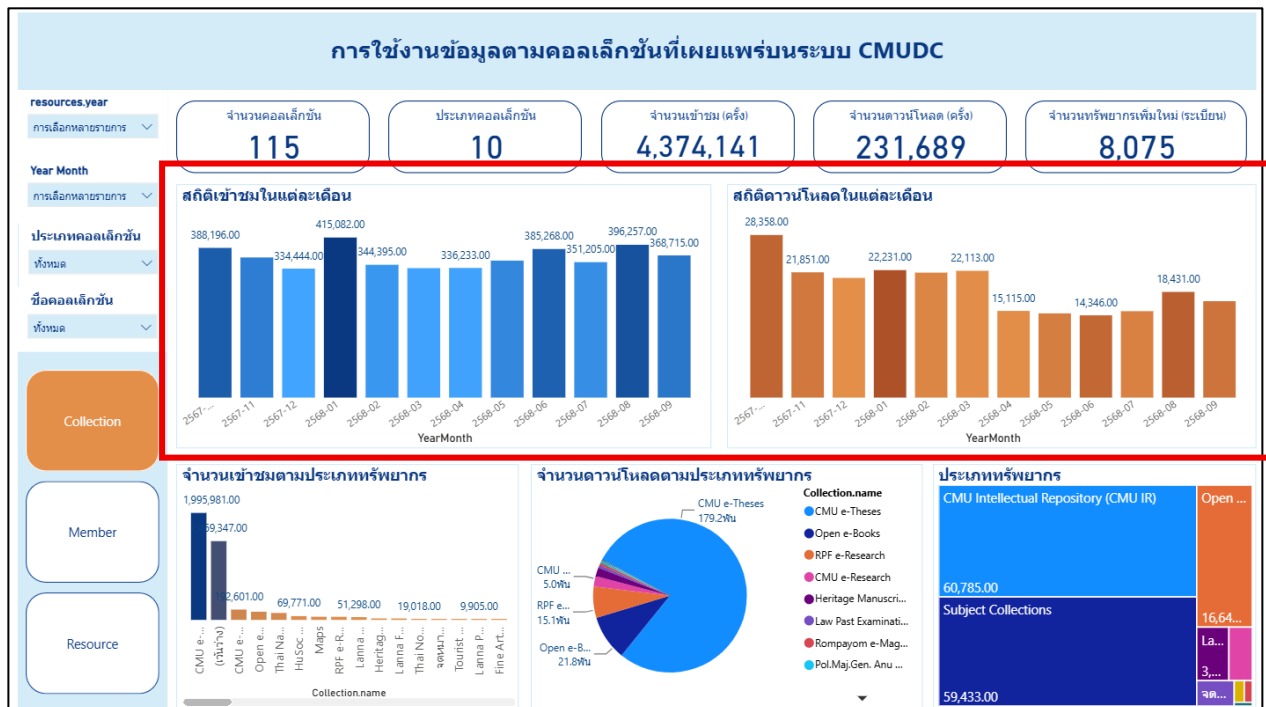




4. เลือกข้อมูล “ปี-เดือน” ที่ครอบคลุมระยะเวลา 1 ปีงบประมาณ 2568 ได้แก่ “2567-10” เดือนตุลาคม 2567 ถึง “2568-09” เดือน กันยายน 2568



5. แสดงสถิติข้อมูลเป็นรายเดือน ครอบคลุมระยะเวลา 1 ปีงบประมาณ 2568



สามารถขยายกราฟดูได้ที่ “โหมดโฟกัส”



จะแสดงข้อมูลดังภาพ

